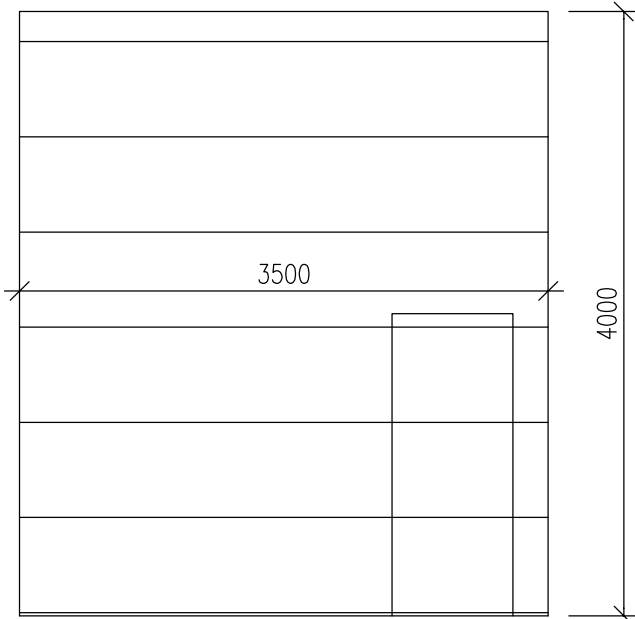


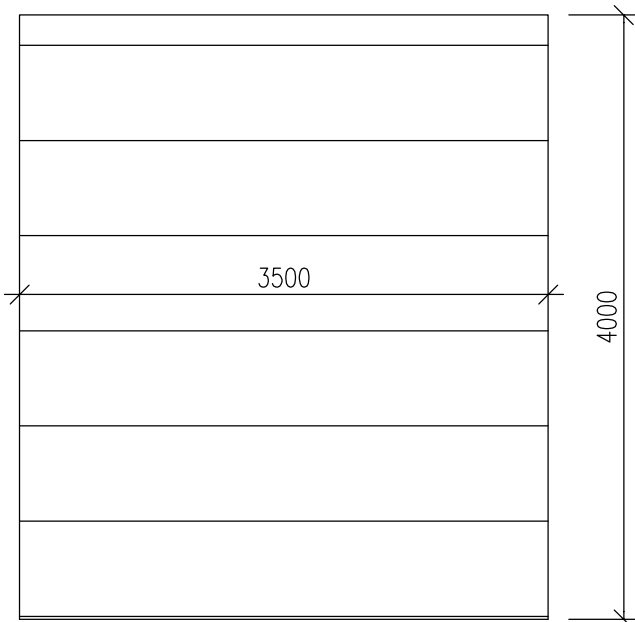
POZNÁMKA

- ROZMERY VŠETKÝCH VÝROBKOV JE NUTNÉ PREMERAŤ PODĽA SKUTOČNÝCH ROZMEROV NA STAVBE!
- SCHÉMATICKÉ ZOBRAZENIE VONKAJŠÍCH VÝPLNÍ OTVOROV JE KRESLENÉ PRI POHĽADE Z VONKAJŠEJ STRANY

Aktualizácia 12/2016

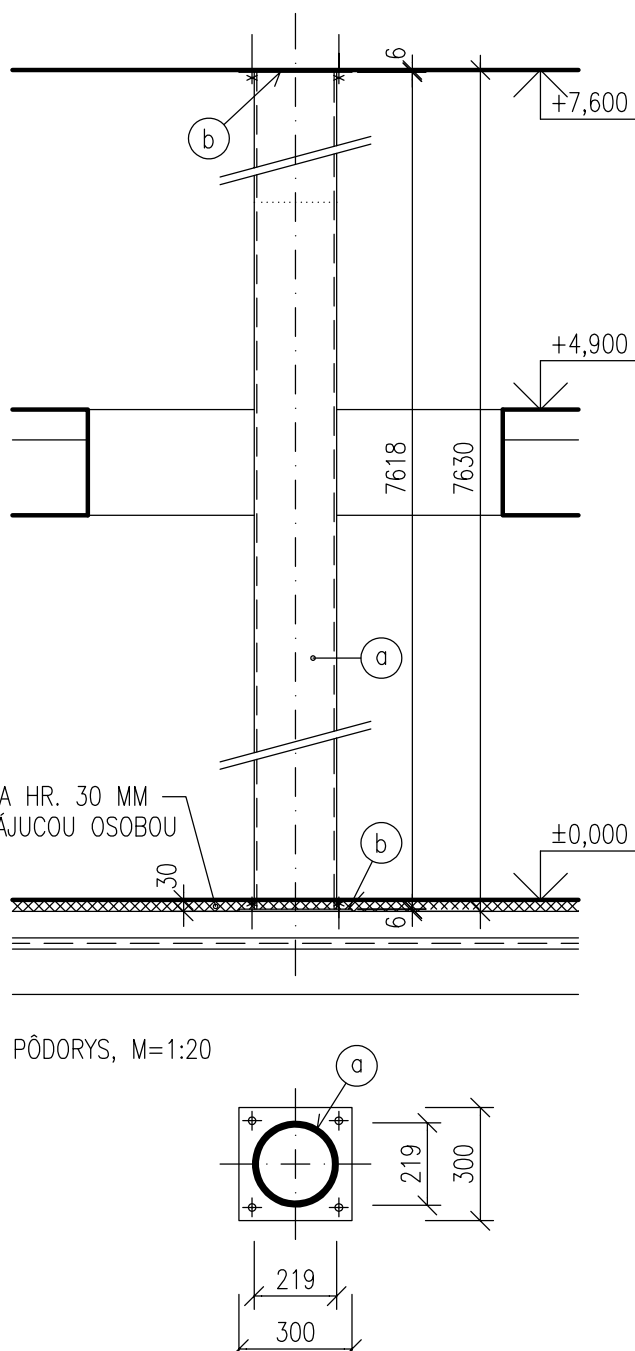
STAVEBNÍK : KRAJSKÉ RIADITELSTVO HASIČSKÉHO A ZÁCHRANNÉHO ZBORU KOMENSKÉHO 27, 974 01 BANSKÁ BYSTRICA		<div>STAVING PROJEKT</div>	STAVING PROJEKT s.r.o. Na Troskách 3 974 01 Banská Bystrica Tel.: 048/381 06 54 e-mail: spbb@staving-projekt.sk	
HLAVNÝ PROJEKTANT : ING. JÚLIUS ŽIŠKA				
ZODP. PROJEKTANT : ING. JÚLIUS ŽIŠKA				
VYPRACOVAL : ING. JANKA ŽIŠKOVÁ				
PROFESIA : ARCHITEKTONICKO–STAVEBNÉ RIEŠENIE				
NÁZOV A MIESTO STAVBY:			STUPEŇ : PROJEKT STAVBY	
<div>HASIČSKÁ STANICA POLTÁR</div> <div>STAVEBNÝ OBJEKT : SO 01 - OBJEKT HASIČSKEJ STANICE</div>			ZÁK. ČÍSLO : 2016 28 31 (2012 30 30)	
			DÁTUM : 12/2016 (12/2012) Č. VÝKR.	
			FORMÁT : 11 A4	
			MIERKA : 1 : 50	
NÁZOV VÝKRESU : VÝPIS ZÁMOČNÍCKYCH VÝROBKOV			20	

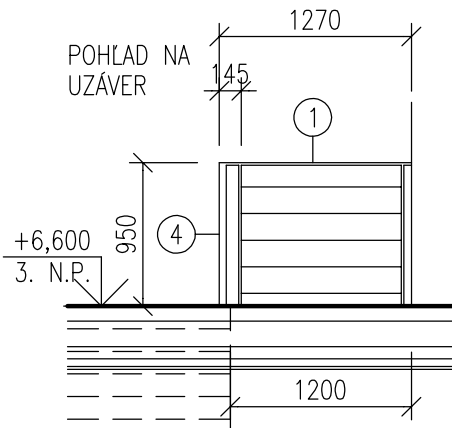
POL.	NORMA	SCHÉMA, POPIS	POČET KUSOV			
	ROZMERY (mm)		1.N.P.	2.N.P.	STRECHA	CELKOM
Z1	ATYP	 <p>3500</p> <p>4000</p> <p>GARÁŽOVÁ PRIEMYSELNÁ SEKČNÁ BRÁNA (napr. HORMANN TYP SPU F42), ZATEPLENÁ (TERMOPANELY HR. 42 MM), POHON MOTORICKÝ, OVLÁDANIE ZO SYSTÉMU VÝROBCU, OVLÁDANÁ AJ Z MIESTNOSTI OHLASOVNE POŽIAROV A DIAĽKOVÝM OVLÁDAČOM, S PRECHODOVÝMI DVERAMI, VRÁTANE VŠETKÝCH DOPLNKOV</p>	1	-	-	1
			KOVANIE			
	3500x4000 (STAV.OTVOR)		ZO SYSTÉMU VÝROBCU			
			ZASKLENIE			
			MATERIÁL			
			OCEĽOVÉ LAMELY S PU VÝPLŇOU HR. 42 mm Uvýrobku $\cong 1,5W/m^2 K$			
			NÁTER			
			ODTIEŇ ČERV. RAL 3000, VNÚT. STRANA BIELY			

POL.	NORMA	SCHÉMA, POPIS	POČET KUSOV			
	ROZMERY (mm)		1.N.P.	2.N.P.	STRECHA	CELKOM
Z2	ATYP	 <p>3500</p> <p>4000</p> <p>GARÁŽOVÁ PRIEMYSELNÁ SEKČNÁ BRÁNA (napr. HORMANN TYP SPU F42), ZATEPLENÁ (TERMOPANELY HR. 42 MM), POHON MOTORICKÝ, OVLÁDANIE ZO SYSTÉMU VÝROBCU, OVLÁDANÁ AJ Z MIESTNOSTI OHLASOVNE POŽIAROV A DIAĽKOVÝM OVLÁDAČOM, VRÁTANE VŠETKÝCH DOPLNKOV</p>	5	-	-	5
			KOVANIE			
	3500x4000 (STAV.OTVOR)		ZO SYSTÉMU VÝROBCU			
			ZASKLENIE			
			MATERIÁL			
			OCEĽOVÉ LAMELY S PU VÝPLŇOU HR. 42 mm Uvýrobku $\cong 1,5W/m^2 K$			
			NÁTER			
			ODTIEŇ ČERV. RAL 3000, VNÚT. STRANA BIELY			

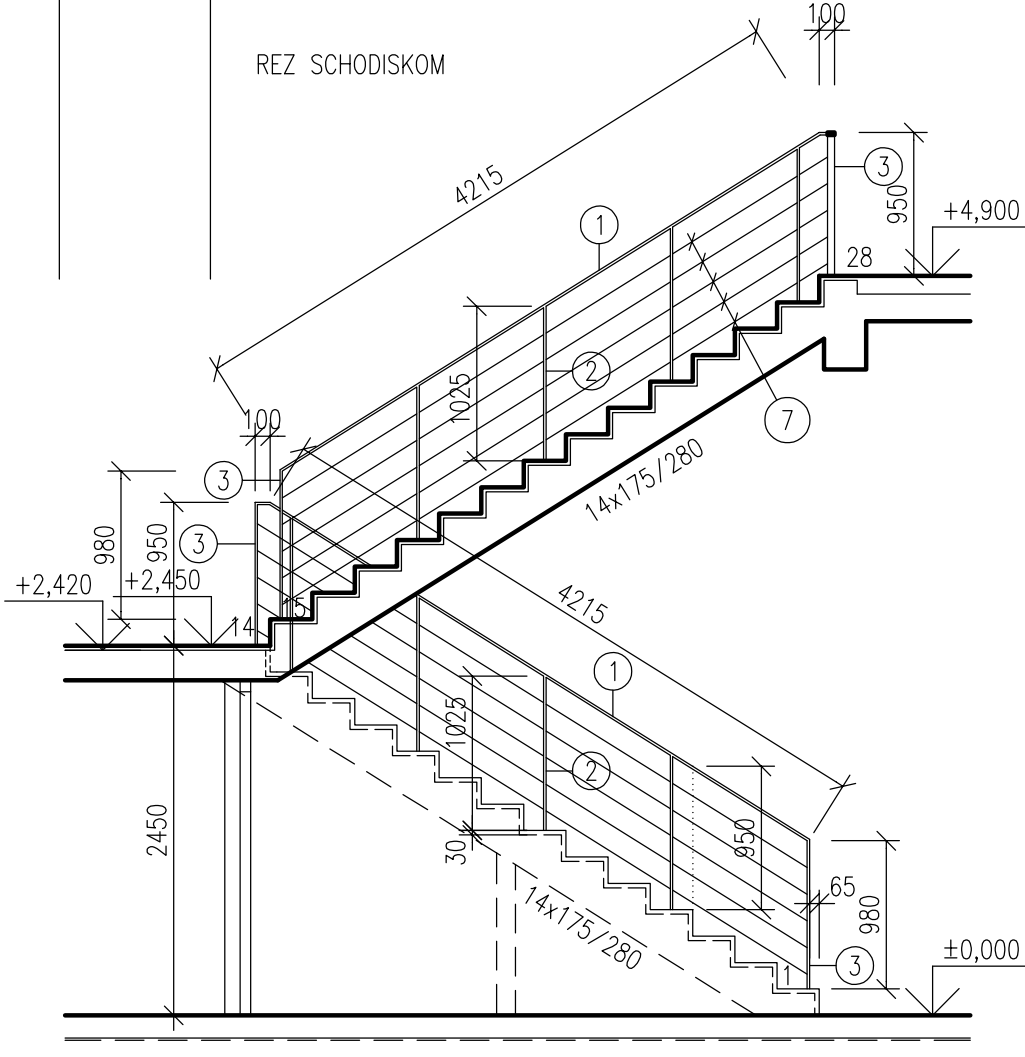
NÁZOV A MIESTO STAVBY	HASIČSKÁ STANICA POĽTÁR SO-01 OBJEKT HASIČSKEJ STANICE	AKTUALIZÁCIA 12/2016	Č. VÝKR.	20
NÁZOV VÝKRESU	VÝPIS ZÁMOČNÍCKYCH VÝROBKOV		LIST	2

POL.	NORMA	SCHÉMA, POPIS	POČET KUSOV			
	ROZMERY (mm)		1.N.P.	2.N.P.	STRECHA	CELKOM
Z3	TYP	VSTUPNÁ VONKAJŠIA ROHOŽ (NAPR. GAPA TOPWELL–ŠTANDARD), HLINÍKOVÉ PROFILY S GUMENÝMI A TEXTILNÝMI PÁSIKMI, VÝŠKA ROHOŽE 27 MM ULOŽENÁ POD ÚROVEŇ PODLAHY V HLINÍKOVOM RÁME 30/30/3 MM ROZMERY VÝROBKU JE NUTNÉ PREMERAŤ PODĽA SKUTOČNÝCH ROZMEROV NA STAVBE!	1	–	–	1
			KOVANIE			
	2200x1100		ZASKLENIE			
			MATERIÁL			
			NÁTER			
POL.	NORMA	SCHÉMA, POPIS	POČET KUSOV 22			
	ROZMERY (mm)		1.N.P.	2.N.P.	STRECHA	CELKOM
Z4	TYP	PREVETRÁVACIA HLAVICA Ø150 mm S NAPOJENÍM NA KRYTINU Z LAKOPLASTOVANÉHO OCEĽ. POZINK. OPLECHU (napr. ROTOWENT) ANTIKOR, KOMPLET (ZO SYSTÉMU ANAVEK), PRE ODVETRANIE ŠACHTY SKLZU	–	–	1	1
			KOVANIE			
	–		ZASKLENIE			
			MATERIÁL			
			NÁTER			
NÁZOV A MIESTO STAVBY		HASIČSKÁ STANICA POĽTÁR SO–01 OBJEKT HASIČSKEJ STANICE	AKTUALIZÁCIA 12/2016	Č. VÝKR.	20	
NÁZOV VÝKRESU		VÝPIS ZÁMOČNÍCKYCH VÝROBKOV	LIST	3		

POL.	NORMA	SCHÉMA, POPIS	POČET KUSOV				
	ROZMERY (mm)		1.N.P.	2.N.P.	STRECHA	CELKOM	
Z5	ATYP	SKLZ Z OCEĽOVEJ TRUBKY Ø219 mm	1	-	-	1	
		POHLAD, M=1:20					
							
VÝPIS MATERIÁLU							
POL.	POPIS, NORMA	KS	DĽŽKA(m)		HMOT.(kg/m)		
			JEDN.	CELK.	JEDN.	CELK.	
a	TRUBKA OCEĽOVÁ BEZOŠVÁ Ø219 mm HR. SENY 7 mm, STN 42 5715	1	7,618	7,618	36,6	278,8	
b	KOTVIACA OCEL. PLATŇA PÁSOVINA 300x6 mm, STN 42 5340	2	0,30	0,60	14,13	8,5	
HMOTNOSŤ OCELE CELKOM + 10% STRATNÉ, KOTVY			287,3 x 1,1 = 316,0 kg				
NÁZOV A MIESTO STAVBY		HASIČSKÁ STANICA POLTÁR		AKTUALIZÁCIA 12/2016		Č. VÝKR.	20
NÁZOV VÝKRESU		VÝPIS ZÁMOČNÍCKYCH VÝROBKOV		LIST			4

POL.	NORMA	SCHÉMA, POPIS	POČET KUSOV			
	ROZMERY (mm)		1.N.P.	2.N.P.	STRECHA	CELKOM
Z6	ATYP	<div>SCHODISKOVÉ ZÁBRADLIE OCELOVÉ NA VNÚTORNOM SCHODISKU, VRÁTANE UZÁVERU</div> <div><div><div>POHLAD NA UZÁVER</div><div></div></div></div> <div>1</div> <div>-</div> <div>1</div>	KOVANIE			
			ZASKLENIE			
	MATERIÁL					
	NOSNÉ PRVKY – OCEL					
	TIAHLA – ANTIKOR					
	NÁTER					
ODTIEŇ SVETLÝ SIVÝ RAL 7040						

REZ SCHODISKOM

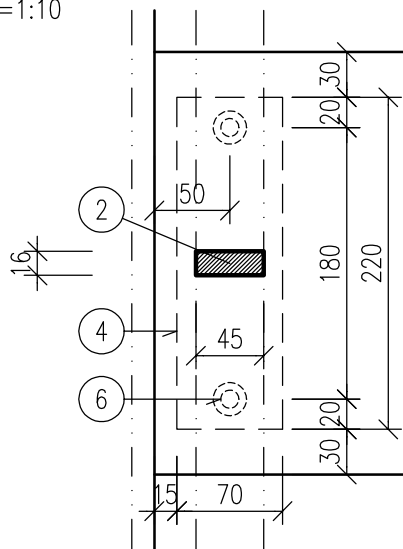


NÁZOV A MIESTO STAVBY	HASIČSKÁ STANICA POLTÁR	AKTUALIZÁCIA 12/2016	Č. VÝKR.	20
NÁZOV VÝKRESU	VÝPIS ZÁMOČNÍCKYCH VÝROBKOV		LIST	5

Z6

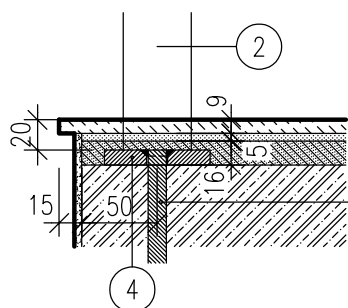
PÔDORYS STĽÍKA NA STUPNI

M=1:10



REZ STĽÍPIKOM

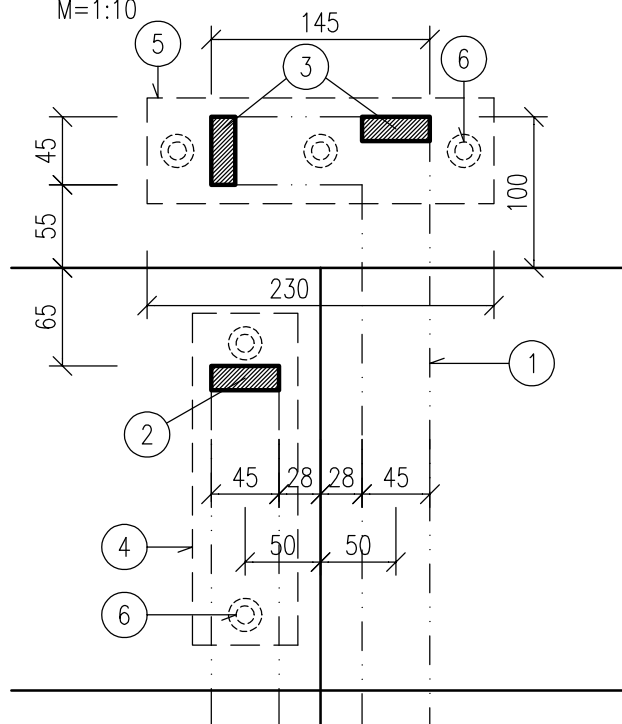
M=1:10



6 KOTVA KOTVIACEJ PLATNE – BETONÁRSKA OCEĽ
 $\varnothing 12\text{mm}$ 10 425 V CHEMICKEJ KOTVE
 VO VRCHOLE OVBARENÁ S KOTVIACOU PLATŇOU

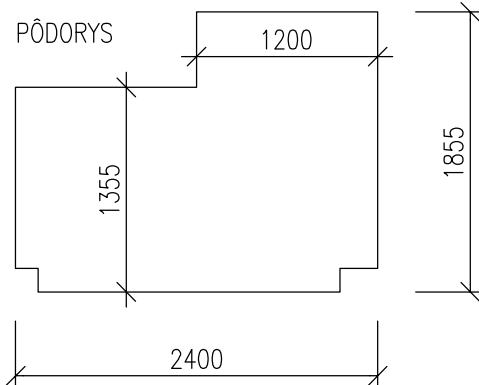
PÔDORYS STĽÍPIKOV NA MEDZIPODESTE

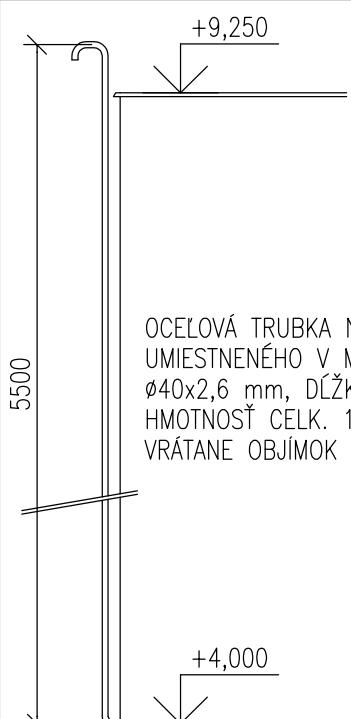
M=1:10



VÝKAZ MATERIÁLU

POL.	PROFIL	KS	DĹŽKA (m)		HMOTNOSŤ (kg)	
			1 KS	CELKOM	JEDNOTKOVÁ	CELKOM
1	MADLO – TYČ PLOCHÁ 45x16 mm	–	–	9,90	5,66	56,03
2	STĽÍPIK – TYČ PLOCHÁ 45x16 mm	8	1,045	8,36	5,66	47,32
3	STĽÍPIK – TYČ PLOCHÁ 45x16 mm	7	1,000	7,00	5,66	39,62
4	KOTVIACA PLATŇA – TYČ PLOCHÁ 70x10 mm	11	0,220	2,42	5,50	13,31
5	KOTVIACA PLATŇA – TYČ PLOCHÁ 70x10 mm	2	0,230	0,46	5,50	2,63
6	KOTVA KOTVIACEJ PLATNE – BETONÁRSKA OCEĽ $\varnothing 12\text{mm}$ 10 425 V CHEMICKEJ KOTVE	28	0,150	4,20	0,89	3,74
HMOTNOSŤ CELKOM				162,65 + 10% = 178,92 kg		
7	TIAHLO ANTIKOR $\varnothing 5$ mm S DOŠPONOVANÍM (PROFI LANKOVÝ SYSTÉM)	5	9,90	49,50 m	–	–

POL.	NORMA	SCHÉMA, POPIS	POČET KUSOV			
	ROZMERY (mm)		1.N.P.	2.N.P.	STRECHA	CELKOM
Z7	TYP	<p>PÔDORYS</p> 	1	-	-	1
			KOVANIE			
	-		ZASKLENIE			
			MATERIÁL			
			NÁTER			
POL.	NORMA	SCHÉMA, POPIS	POČET KUSOV			
	ROZMERY (mm)		1.N.P.	2.N.P.	STRECHA	CELKOM
Z8	TYP	<p>SUŠIČKA PRE 10 HADIC, PRE VNÚTORÚ MONTÁŽ (NAPR. ZAHAS, s.r.o. ALEBO EKVIVALETNÉ RIEŠENIE, VIĎ. www.zahas-sro.cz, KATALÓG, ÚDRŽBA STANÍC)</p>	1	-	-	1
			KOVANIE			
	-		ZASKLENIE			
			MATERIÁL			
			NÁTER			
NÁZOV A MIESTO STAVBY		HASIČSKÁ STANICA POĽTÁR SO-01 OBJEKT HASIČSKEJ STANICE	AKTUALIZÁCIA 12/2016		Č. VÝKR.	20
NÁZOV VÝKRESU		VÝPIS ZÁMOČNÍCKYCH VÝROBKOV	LIST			7

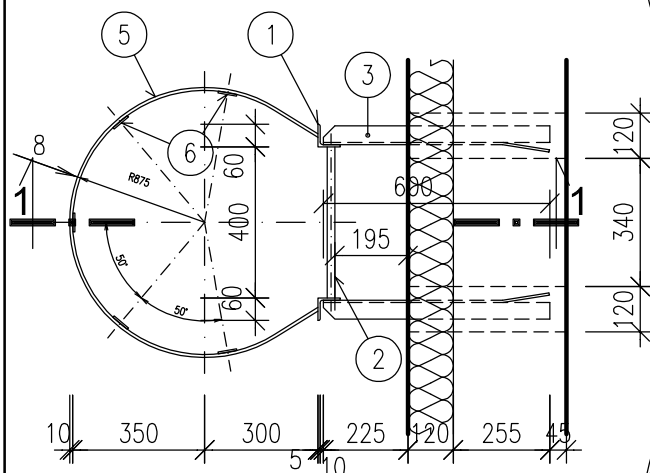
POL.	NORMA	SCHÉMA, POPIS	POČET KUSOV			
	ROZMERY (mm)		1.N.P.	2.N.P.	STRECHA	CELKOM
Z9	TYP 150x150	FASÁDNA VETRACIA MREŽKA V ATIKE NA ODVETRANIE STREŠNÉHO PLÁŠŤA	-	3	15	18
			KOVANIE			
			ZASKLENIE			
			MATERIÁL			
			NÁTER ODTIEŇ SVETLÝ SIVÝ RAL 7040			
POL.	NORMA	SCHÉMA, POPIS	POČET KUSOV			
	ROZMERY (mm)		1.N.P.	2.N.P.	STRECHA	CELKOM
Z10	ATYP -	 <p>OCELOVÁ TRUBKA NA PRÍVOD VZDUCHU DO KOMPRESORA UMIESTNENÉHO V MIESTNOSTI PLNIAREŇ PROSTRIEDKOV PPS Ø40x2,6 mm, DĹŽKY CELKOM 6,5 m, JEDN. HM. 2,4 kg/m2 HMOTNOSŤ CELK. 15,6 kg/m2 VRÁTANE OBJÍMOK DO STENY</p>				1
			KOVANIE			
			ZASKLENIE			
			MATERIÁL			
			NÁTER ODTIEŇ SVETLÝ SIVÝ RAL 7040			
NÁZOV A MIESTO STAVBY		HASIČSKÁ STANICA POĽTÁR SO-01 OBJEKT HASIČSKEJ STANICE	AKTUALIZÁCIA 12/2016		Č. VÝKR.	20
NÁZOV VÝKRESU		VÝPIS ZÁMOČNÍCKYCH VÝROBKOV			LIST	8

POL.

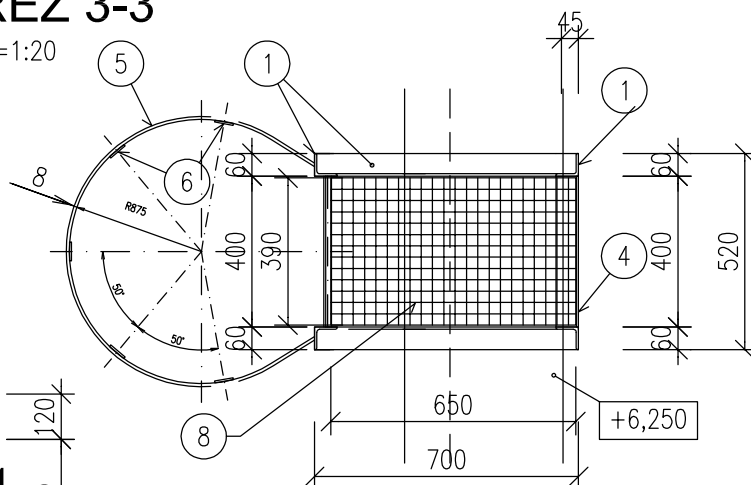
PRÍLOHA Č.1 K POLOŽKE Z13

REZ 2-2

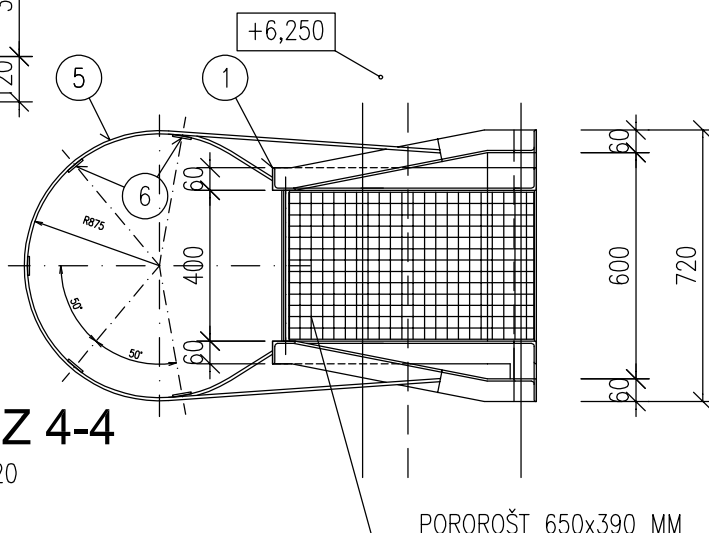
M=1:20

**REZ 3-3**

M=1:20

**REZ 4-4**

M=1:20

POROROŠŤ 650x390 MM
OKA 30/30 MM**VÝKAZ MATERIÁLU**

POL.	PROFIL	KS	DĹŽKA (m)		HMOTNOSŤ (kg)	
			1 KS	CELKOM	JEDNOTKOVÁ	CELKOM
1	TYČ L 60x60x6	–	–	19,50	6,90	134,55
2	OCELOVÁ TRUBKA \varnothing 20mm, T=3,2mm	22	0,400	8,80	1,33	11,70
3	TYČ L 60x60x6	10	0,600	6,00	6,90	41,40
4	TYČ L 60x40x5	2	0,40	0,80	3,76	3,01
5	OCELOVÁ TYČ 50x8 mm	5	1,8m–4ks 2,5m–1ks	9,70	3,14	30,46
6	OCELOVÁ TYČ 50x5 mm	20	1,15	23,00	1,962	45,13
HMOTNOSŤ CELKOM				266,25+ 10% = 292,9 kg		
8	POROROŠŤ 650x390 MM, OKA 30/30 MM					1 ks

NÁZOV A MIESTO
STAVBY

HASIČSKÁ STANICA POLTÁR

AKTUALIZÁCIA 12/2016

Č. VÝKR.

20

NÁZOV VÝKRESU

VÝPIS ZÁMOČNÍCKYCH VÝROBKOV

LIST

11